



PROSiS[®]
ELECTRONICS & LIFT

HAKKIMIZDA

Prosis Asansör Müh. Elekt. San. ve Dış Tic. Ltd. Şti. kurulduğu 1989 yılından günümüze, yüksek kaliteli ürünleri ve müşteri memnuniyetine dayalı hizmet anlayışı ile asansör sektöründe önde gelen lider firmalardan birisi olmuştur. Kalite standardından ödün vermeyen üretimi doğrultusunda hali hazırda birçok büyük Türk firmasına tedarik sağlamakla beraber, dünyada önde gelen diğer birçok tanınmış asansör firmasına da standart ve OEM imalatlar gerçekleştirmektedir. Bu doğrultuda geliştirmiş olduğu marka değeri ile ülke sınırlarını aşmayı başaran Prosis, global bir üretici statüsüne kavuşmuş, müşterilerine hızlı ve kesintisiz hizmet sağlamak için üretim kapasitesini her geçen gün arttırmıştır.

Sektördeki uzun yıllara dayanan tecrübesi ve bilgi birikiminin verdiği güç ile Prosis Asansör, Nijerya'da bulunan **Girisim Construction Corp.** Firması yurt dışı şube olarak hizmete sunmuştur. Gelişen ihracat hacmi ile ülke ekonomisine katkısını, Türkiye ve Türk ürünlerinin imajını yükselterek başarmıştır. Her geçen gün daha iyiyi hedeflemekte olan Prosis Asansör ulaştığı konumu yeterli görmeyerek ilk günkü heyecanını korumakta, genç ve dinamik kadrosu ile tüm müşterilerine en yüksek kaliteyi en iyi fiyatla zamanında ulaştırmayı sürdürmektedir.

ABOUT US

Prosis Asansör Ltd. has been becoming one of the leading companies in the elevator sector with its high-quality products and service based on customer satisfaction since it was established in 1989. In addition to supplying to many big Turkish companies in the direction of production which does not compromise quality standard, Our company carries out standard and OEM productions to many other leading elevator companies in the world. Prosis, which has succeeded in crossing the borders of the country with its developed brand value, has increased the production capacity day by day to provide fast and uninterrupted service to its customers.

With many years of experience and the power of knowledge in the sector, Prosis Asansör Ltd succeeded to open its overseas branch **Girisim Construction Corp. in Nigeria** The company has contributed to the national economy and to raising the image of Turkey and Turkish products emerging its export volume. With its young and dynamic staff, Prosis Asansör Ltd continues to deliver the highest quality to all its customers at the best price on time keeping its first day's excitement.



■ **SILVER**
 MONOSTABİL MANYETİK ŞALTER
 MONOSTABLE MAGNETIC SCHALTER



■ **GOLDBIS**
 BİSTABİL MANYETİK ŞALTER
 BISTABLE MAGNETIC SCHALTER



■ **GOLDMONO**
 MONOSTABİL MANYETİK ŞALTER
 MONOSTABLE MAGNETIC SCHALTER



■ **PROBIS**
 BİSTABİL MANYETİK ŞALTER
 BISTABLE MAGNETIC SCHALTER



■ **DIAMONDBIS**
 BİSTABİL MANYETİK ŞALTER
 BISTABLE MAGNETIC SCHALTER



■ **DIAMONDMONO**
 MONOSTABİL MANYETİK ŞALTER
 MONOSTABLE MAGNETIC SCHALTER

Product	Contact rating max W/VA	Switching current max. A	Carry current max. A	Switching voltage max. VDC / VAC	Breakdown voltage min VDC	Switching frequency max Hz	Operating temperature C
PROBIS	10	1,00	2,0	180 / 130	280	300	-40 / +120
SILVER	10	1,00	2,0	180 / 130	280	300	-40 / +120
GOLDBIS	50	1,5	2,0	200 / 240	400	300	-40 / +120
GOLDMONO	50	1,5	2,0	200 / 240	400	300	-40 / +120
DIAMONDBIS	120	5,0	5,0	250 / 250	700	25	-60 / +130
DIAMONDMONO	120	5,0	5,0	250 / 250	700	25	-60 / +130

■ **ELECTROMONO DUAL**
 MONOSTABİL MANYETİK ŞALTER
 MONOSTABLE MAGNETIC SCHALTER



■ **ÇİFTLİ TÜP LAMBASI**
 DOUBLE SWITCH BRACKET

■ **ELECTROBIS**
 BİSTABİL MANYETİK ŞALTER
 BISTABLE MAGNETIC SCHALTER



■ **ELECTROMONO**
 MONOSTABİL MANYETİK ŞALTER
 MONOSTABLE MAGNETIC SCHALTER



■ **PROPULSE**
 BİSTABİL MANYETİK ŞALTER
 BISTABLE MAGNETIC SCHALTER



■ **SILVER**
 MONOSTABİL (İNCE)
 MONOSTABLE (SLIM)



■ **PROBIS**
 BİSTABİL (İNCE)
 BISTABLE (SLIM)

* İnce
 dizayn tüm
 modellere
 uygulanabilir.
 *Slim design can
 apply to all
 models

■ **İNCE TÜP LAMASI**
 SLIM MOUNTING BRACKET



Product	Contact rating max W/VA	Switching current max. A	Carry current max. A	Switching voltage max. VDC / VAC	Breakdown voltage min VDC	Switching frequency max Hz	Operating temperature C
ELECTROMONO DUAL	-	0,7	0,2	24 VDC	35	300	-40 / +50
ELECTROBIS	-	0,7	0,2	24 VDC	35	300	-40 / +50
ELECTROMONO	-	0,7	0,2	24 VDC	35	300	-40 / +50
PROPULSE	50	1,5	2	200 / 240	400	300	-40 / +120
PROBIS (SLIM)	10	1	2	180 / 130	280	300	-40 / +120
SILVER (SLIM)	10	1	2	180 / 130	280	300	-40 / +120

PLATINUM

 MONOSTABİL MANYETİK ŞALTER
 MONOSTABLE MAGNETIC SCHALTER

ÖZELLİKLER

- Transistör çıkışlı çiftli sensör.
- Sensörler arası mesafe 8 cm dir.
- Üzerinde ML 1 ve ML 2 devrede, 24 V besleme ve çıkışlarda kısa devre olması halinde kısa devre uyarı ledleri bulunmaktadır.
- Çıkışlar PTC ile korunmaktadır.
- Kontak Mesafeleri : 10 -25 mm aralığındadır.
- 1,50 m Kablo boyunda olup kablo renk ve bilgileri aşağıdadır.
 - Kahve ve Beyaz: Besleme çıkışları (24-30 VDC /24-30VAC)
 - Sarı: ML-1 çıkışı
 - Yeşil: ML-2 çıkışı

SPECIFICATIONS

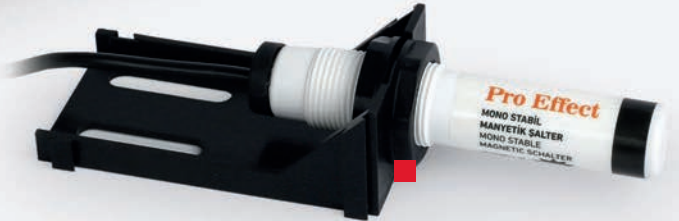
- Dual sensor with transistor output.
- Distance between sensors is 8 cm.
- In case of short circuit on Outputs of ML1, ML2 and 24V Supply there is short circuit warning LED with light.
- PTC protection on Outputs.
- Distance between Contacts is from 10 to 25 mm.
- Cable length is 1,50 m and information about cable colors and specifications written below;
 - Brown and White: Supply Outputs (24-30 VDC / 24-30VAC)
 - Yellow: ML1 output
 - Green: ML2 output

Product	Contact rating max W/VA	Switching current max. A	Carry current max. A	Switching voltage max. VDC / VAC	Breakdown voltage min VDC	Switching frequency max Hz	Operating temperature C
PLATINUM	-	0,7	0,2	24 VDC	35	300	-40 / +50

PRO EFFECT

 MONOSTABİL MANYETİK ŞALTER (DOUBLE)
 MONOSTABLE MAGNETIC SCHALTER (DOUBLE)

PRO EFFECT

 MONOSTABİL MANYETİK ŞALTER (SINGLE)
 MONOSTABLE MAGNETIC SCHALTER (SINGLE)


Product	Operating Distance mm	Delay Time Max	Stand-by Current A	Switching Voltage Max. VDC/VAC	Operating Temperature C
PRO EFFECT SINGLE	16-24 mm	2 µs	6 mA	20 - 28 V	-40 / +125
PRO EFFECT DOUBLE	16-24 mm	2 µs	6 mA	20 - 28 V	-40 / +125

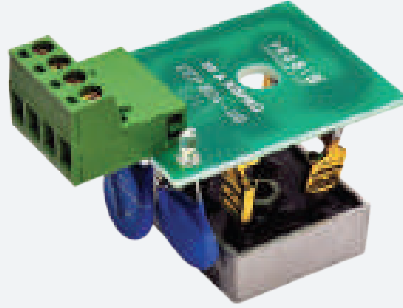
30 cm MIKNATIS
30 cm MAGNET



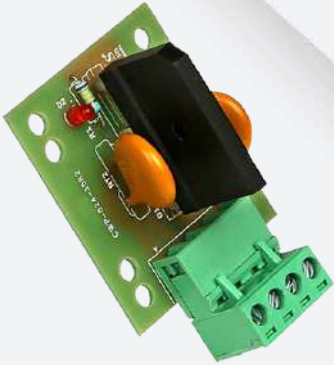
10 cm MIKNATIS
10 cm MAGNET



YUVARLAK MIKNATIS
ROUND MAGNET



İŞIKLI KÖPRÜ DİYOT (35A)
BRIDGE DIODE CARD WITH LED (35A)



PRO-DİYOT İŞIKLI KÖPRÜ DİYOT KARTI (35A)
PRO-DIODE BRIDGE DIODE CART WITH LED (35A)



KÖPRÜ DİYOT (35A)
BRIDGE DIODE (35A)



3300 µF KONDANSATÖRLÜ KÖPRÜ DİYOT KARTI (35A)
BRIDGE DIODE CARD WITH 3300 µF CAPACITOR (35A)



PUK60 GÜÇ KAYNAĞI
+ UPS 60 VDC 750 VA



PRO-RESCUBE GÜÇ KAYNAĞI
UPS 60 VDC



PUK60 PRO GÜÇ KAYNAĞI
+ UPS 60 VDC 1500 VA



PUK60 PRO PLUS GÜÇ KAYNAĞI
+ UPS 60 VDC 2000 VA

ÖZELLİKLER

Bu cihaz kurtarma sırasında 60 VDC gerilimi kabul eden inverterli asansör panolarında, kata getirme uygulaması için kullanılır.

Cihaz 5 Adet 12V 7AH (60V 7AH) akü ile çalışan, UPS çıkışı olan bir güç kaynağıdır.

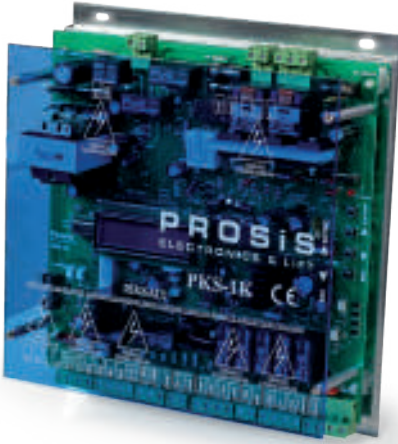
PUK 60 girişindeki 220 VAC şebeke gerilimi kesildiği anda akülerden aldığı güçle UPS çıkış vererek asansör panosunu ve asansör kapısını beslemeye devam eder. Kurtarma kontaktörü çektiğinde inverter besleme uçlarına 60 VDC verilerek kurtarma başlar. PUK 60, 5 dakika boyunca UPS çıkışı verir. Bu süre boyunca buzzer uyarı sesi verir. Kurtarma süresi bitimine yakın buzzer ses uyarısı değişerek kurtarmanın biteceği sinyalini verir ve UPS çıkışını sonlandırarak akülerin bitmesine engel olur.

SPECIFICATIONS

PUK60 is used to take the cabin to the floor and evacuation for inverters compatible with 60 VDC voltage input.

It is a 600 VA UPS output power supply, used by connecting 5 pieces 12V/7Ah (60V/7Ah) batteries.

PUK 60 starts supplying (with the power from batteries) control cabinet and elevator doors as soon as 220 VAC main supply is cut. When evacuation contactor is closed, it starts supplying 60 VDC to the inverter power inlets and evacuation process starts. PUK 60, provides UPS output for 5 minutes. A buzzer sound will be heard during the process and just before the end of evacuation the sound will change to indicate that it is finishing. Then cuts the UPS output and keeps the batteries safe.


PKS-1K KURTARAN KARTI

HARİCİ KURTARAN PANOSU
ÖZELLİKLER

- PKS - 1K Harici olarak tüm panolarla çalışabilir.
- SAK Kontaktörüne ihtiyacı yoktur.
- KAK Kontaktörüne ihtiyacı yoktur kendi içinde barındırmaktadır.
- Otomatik kapı için 220 VAC yi üretir.Kurtarma süresince 220VAC yi üretir.
- Asansör revizyonda ise LCD ekranda "REVIZYONDA KURTARMA YOK" uyarısı verir ve kurtarma yapmaz
- Elektrik kesintisinde emniyet devrelerini üzerine alır ve panonun besleme trafosuna giden elektriği keser ve emniyet devrelerini kontrol ederek asansörü kurtarır.
- JF kontağının kattaki pozisyonu (açık/kapalı) seçimi vardır.
- Durdurucu Bi-stabil(JF) algılandıktan sonra duruncaya kadar geçen süre ayarlanabilmektedir.
- PKS - 1K'nın üzerinde bulunan LCD ekran sayesinde maksimum seyir süresi,JF kestikten sonra hareket süresi,kilit kestikten sonra JF e ulaşmaya kadar geçen süre,lisan seçimi yapılabilmektedir.
- Hatalar ve çalışma süreci PKS - 1K üzerinde bulunan LCD ekrandan izlenebilir.
- Kurtarma süresi ayarlanabilmektedir.
- Kurtarma süresi boyunca kapıyı sürekli besleyerek ve kapa komutu vererek otomatik kapının kapalı kalmasını sağlar.
- Enerjisi 4 veya 5 adet kuru aküden sağlar. Aküleri sürekli şarj etmez. Aküler dolunca şarjı keser ve her ay aküleri kendi içindeki yükü boşaltıp tekrar şarj eder.
- Asansör panosuna adapte edilmesi son derece basittir.
- Tek hızlı,çift hızlı veya hız kontrollü tüm panolarda uygulanabilir.
- Türkçe ve İngilizce dil seçeneği menüsünde vardır.
- Elektrik kesintisinde eğer asansör katında ve otomatik kapı kapalıysa otomatik kapıyı açarak yolcuların tahliyesini sağlar.
- Kurtarmada en kolay hareket yönünü seçerek kurtarmayı sağlar. Böylece akülerin zorlanması engellenmiş olur.
- Açık çevrim çalışmaktadır.
- Lirpompa enerji vermeden çalışabilmektedir.220VAC lirpomp çıkışı bulunmaktadır ve bu çıkışla eğer varsa PW kapı kontrol edilebilir.

SPECIFICATIONS

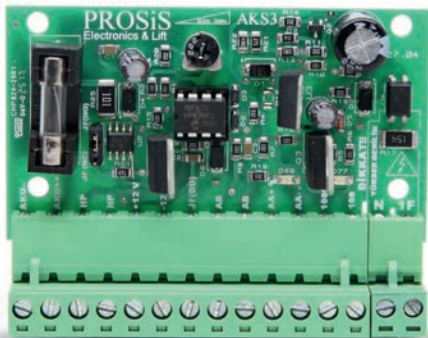
- PKS-1K Operates with all panels eternally
- No need for SAK contactor
- No need for KAK contactor, it contains it in itself.
- Generates 220 VAC for automatic door. Produces 220 VAC during rescue
- If the elevator is revision, AT THE REVISION NO RESCUE" warning appears on the LCD screen and rescue is not executed.
- In case of power failure, it undertakes safety circuits on itself and cuts off the power to feeding transformer and saves the lift by checking the safety circuits.
- Selection for position of the JF contact at floor (open/close)
- Period of time until the lift stops after Stopper Bi-stable (JF) is perceived can be adjusted.
- The maximum running time, movement time after JF cut off, period of time from lock cut off until it reaches to JF and the language can be selected with the LCD screen on PKS-1K
- Errors and operation process can be monitored by LCD screen on PKS 1K
- Rescue time can be adjusted
- By feeding the door continuously during whole rescue time and giving command to close, it ensures that automatic door remains closed.
- Provides energy from 4 or 5 dry accumulator. Does not continuously charge the accumulators. Stops charging when the batteries are full and every month discharges the accumulators with their own load and charges again.
- Very easy to adapt to the elevator panel
- Can be applied in single-speed, double speed or speed-controlled panels
- Turkish and English languages are available in language menu
- In case of power failure, if the elevator is at the floor and the automatic door is closed, opens the automatic door and allows evacuation of passengers
- Selects easiest movement direction in rescue and allows rescue and prevents strain on the accumulator
- Operates open circuit
- The Lirpump operates without power. There is 220VAC lirpomp outlet and it is possible to control the PW door with this outlet.


PRO-UPS
LİNE İNTERAKTİF ASANSÖR UPS 1550 VA (930 W)
LINE INTERACTIVE ELEVATOR UPS 1550 VA (930 W)
ÖZELLİKLER

Giriş Voltajı : 190 VAC – 240 VAC
 Akü Giriş Voltajı : 2x12V = 24V (12V/9Ah ve 12V/12Ah akü seçenekleri),
 Çıkış Voltajı : 178 VAC -270 VAC (Modifiye edilmiş sinüs çıkışlı).
 Frekans : 50-60 hz
 Çalışma Zamanı : 80 sn, 160 sn ve 240 sn opsiyonları mevcuttur.

SPECIFICATIONS

Input Voltage : 190 VAC – 240 VAC
 Battery Input Voltage : 2x12V = 24V (12V/9Ah and 12V/12Ah battery options),
 Output Voltage : 178 VAC -270 VAC (Modified sinüs).
 Frequency : 50-60 hz
 Operation Time : 80 sn, 160 sn ve 240 sn options available.


AKS 3

Revizyon Kartı
 Revision Card


FKR - 1

Faz Koruma Kartı
 Phase Protection Card


FKR - 2

Faz Koruma Kartı
 Phase Protection Card

SILVER SERİSİ SERIES



1000 W - 2000 W (TEK TAŞ)
 1000 W - 2000 W (SINGLE STONE)

GOLD SERİSİ SERIES



1000 W - 2500 W (TEK TAŞ)
 1000 W - 2500 W (SINGLE STONE)



2500 W - 5000 W (ÇİFT TAŞ)
 2500 W - 5000 W (DOUBLE STONES)

ÖZELLİKLER / SPECIFICATIONS

Soğutma / Cooling	Doğal konveksiyon / Natural Convection
Elektrik Terminali / Electrical Terminal	Porselen Klemens / Ceramic Connector
Montaj Pozisyonu / Mounting Position	Yatay / Horizontal
Direnç Değerleri (20 C için Ohm) / Resistance Values (Ohm for 20 C)	10 Ohm - 120 Ohm
Direnç Toleransı (20 C için) / Resistance Tolerance (for 20 C)	%5

DIAMOND SERİSİ SERIES



1000 W - 2000 W (1500 W KASA)
 1000 W - 2000 W (1500 W CASE)



2000 W - 3000 W (2000 W KASA)
 2000 W - 3000 W (2000 W CASE)



3000 W - 4000 W (3000 W KASA)
 3000 W - 4000 W (3000 W CASE)

**Termostatlı
ve kablolu
seçeneğimiz mevcuttur**

Optional production
with thermostat
and /or cable

ÖZELLİKLER / SPECIFICATIONS

Soğutma / Cooling	Doğal konveksiyon / Natural Convection
Elektrik Terminali / Electrical Terminal	Porselen Klemens / Ceramic Connector
Montaj Pozisyonu / Mounting Position	Yatay / Horizontal
Direnç Değerleri (20 C için Ohm) / Resistance Values (Ohm for 20 C)	10 Ohm - 120 Ohm
Direnç Toleransı (20 C için) / Resistance Tolerance (for 20 C)	%5

DIAMOND SERİSİ SERIES



5500 W - 7500 W (6500 W KASA)
5500 W - 7500 W (6500 W CASE)



4000 W - 5500 W (4500 W KASA)
4000 W - 5500 W (4500 W CASE)



9000 W - 12000 W (10000 W KASA)
9000 W - 12000 W (10000 W CASE)



7500 W - 9000 W (8000 W KASA)
7500 W - 9000 W (8000 W CASE)

Termostatlı
ve kablolu
seçeneğimiz mevcuttur

Optional production
with thermostat
and /or cable

PLATINUM SERİSİ SERIES



1000 W – 2500 W
 PLATINUM FRENLEME DİRENÇİ ALÜMİNYUM (TEK TAŞLI)
 PLATINUM BRAKING RESISTOR ALUMINIUM (SINGLE STONE)



2500 W – 5000 W
 PLATINUM FRENLEME DİRENÇİ ALÜMİNYUM (ÇİFT TAŞLI)
 PLATINUM BRAKING RESISTOR ALUMINIUM (DOUBLE STONES)

ÖZELLİKLER / SPECIFICATIONS

Soğutma / Cooling	Gövde Soğutmalı / Case Cooling
Elektrik Terminali / Electrical Terminal	Porselen Klemens / Ceramic Connector
Montaj Pozisyonu / Mounting Position	Yatay / Horizontal
Direnç Değerleri (20 C için Ohm) / Resistance Values (Ohm for 20 C)	10 Ohm - 120 Ohm
Direnç Toleransı (20 C için) / Resistance Tolerance (for 20 C)	%5



30 A EMC FİLTRE
 30 A EMC FILTER



50 A EMC FİLTRE
 50 A EMC FILTER

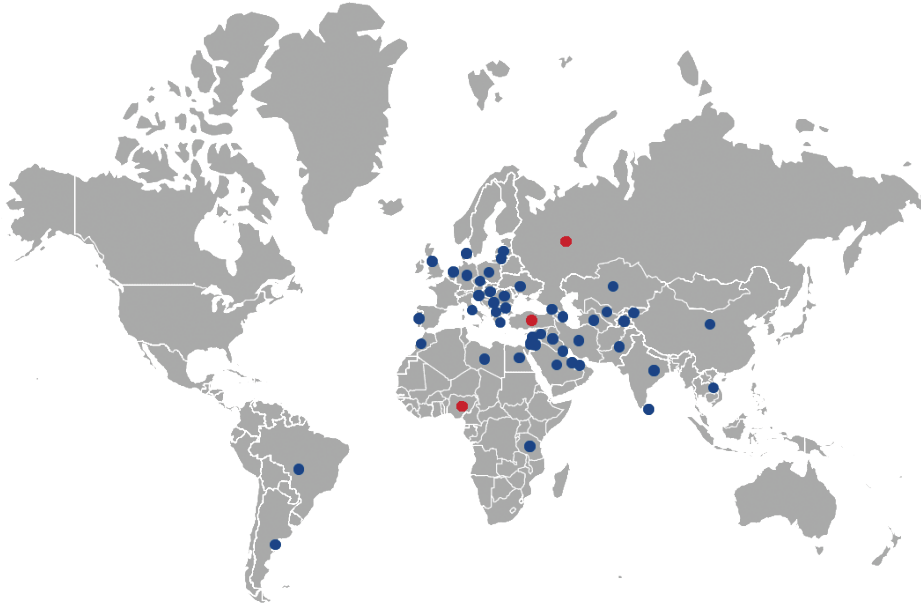


80 A EMC FİLTRE
 80 A EMC FILTER

ÖZELLİKLER / SPECIFICATIONS

Çalışma Voltajı / Operation Voltage	400V
Çalışma Frekansı / Operation Frequency	0 - 50 Hz
Çalışma Akımı / Operation Current	30A – 50A – 80A
Çalışma Sıcaklığı / Operation Temperature	-20 C / +80 C

60 ÜLKEYE
İHRACAT



EXPORT TO
60 COUNTRIES





PROSIS[®]

ELECTRONICS & LIFT

Merkez / Head:

Yukarı Dudullu Mah.
Necip Fazıl Bulvarı Keyap San. Sit.
J 2 Blok No: 44/154 Ümraniye - İST.
Tel : +90 216 466 47 93 - 94

Nijerya / Nigeria:

Girisim Const. Engy.&Trd., Lagos
Tel : +234 803 588 9871
www.girisim.com.ng
girisimnigeria@gmail.com

www.prosisasansor.com
info@prosisasansor.com